



AGULI+a

- +図書館・8号館図書館学習室の開館日
- +E 図書について
- +語学コミックコーナーについて
- +夏休み貸出のお知らせ
- +【講習会情報】研究のための文献管理入門

図書館本館の開館日程

7月							8月							9月						
日	月	火	水	木	金	土	日	月	火	水	木	金	土	日	月	火	水	木	金	土
	1	2	3	4	5	6					1	2	3	1	2	3	4	5	6	7
7	8	9	10	11	12	13	4	5	6	7	8	9	10	8	9	10	11	12	13	14
14	15	16	17	18	19	20	11	12	13	14	15	16	17	15	16	17	18	19	20	21
21	22	23	24	25	26	27	18	19	20	21	22	23	24	22	23	24	25	26	27	28
28	29	30	31				25	26	27	28	29	30	31	29	30					

	月～金 9:00～21:40 土 9:00～21:00
	12:00～19:00
	9:00～19:00
	閉館

8号館図書館学習室の開室日程

7月							8月							9月						
日	月	火	水	木	金	土	日	月	火	水	木	金	土	日	月	火	水	木	金	土
	1	2	3	4	5	6					1	2	3	1	2	3	4	5	6	7
7	8	9	10	11	12	13	4	5	6	7	8	9	10	8	9	10	11	12	13	14
14	15	16	17	18	19	20	11	12	13	14	15	16	17	15	16	17	18	19	20	21
21	22	23	24	25	26	27	18	19	20	21	22	23	24	22	23	24	25	26	27	28
28	29	30	31				25	26	27	28	29	30	31	29	30					

	9:00～19:00
	13:00～19:00
	閉室



IE 図書って？

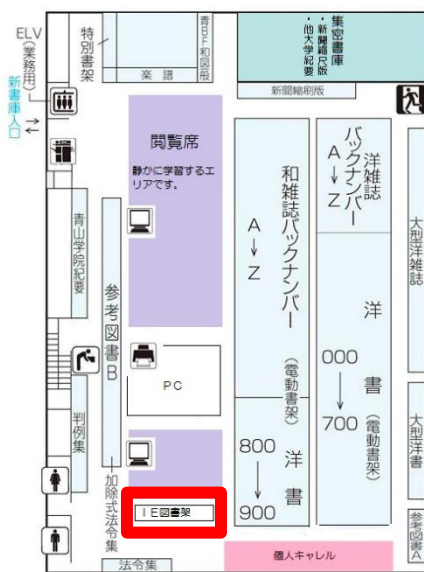
一般に READERS（リーダーズ）と言われ、英語多読学習で使う本になります。多読とは大量の英文を読むことで、英語力を養う学習法です。ルールはこの3つ。

- 辞書は引かない
- わからないところはとばして読む
- 進まなくなったらほかの本を読む

地下1階にたくさんのIE 図書が配架されています。

辞書なしでも簡単に楽しめるレベルから始め、徐々にレベルを上げていきましょう！レベルは背表紙に貼られたシールですぐにわかります。

- 易 400~1000 語程度
(TOEIC 350~500 点)
- 中 1600 語程度
(TOEIC 650 点)
- 難 2000 語以上
(TOEIC 750 点以上)



地下1階

オンライン上でも閲覧できる？

はい！以下の手順で閲覧できます。
 図書館 HP > OPAC 内データベース >
 アルファベット順リストの「M」を選択 >
 Maruzen eBook Library

マクミランランゲージハウス（出版社）には「Princess Diana」やサッカーの歴史について書かれた「Kick-off！」なども所蔵されています。閲覧終了後は、必ず「閲覧終了」ボタンを忘れずに押してくださいね。



語学コミックコーナーもあります！

IE 図書と同じ書架に英語、ドイツ語によるコミック本も置いてあります。

外国語コミックによる語学教育の試みとしてコーナーを設けました。まだ始まったばかりですが、少しずつ蔵書数も増えています。

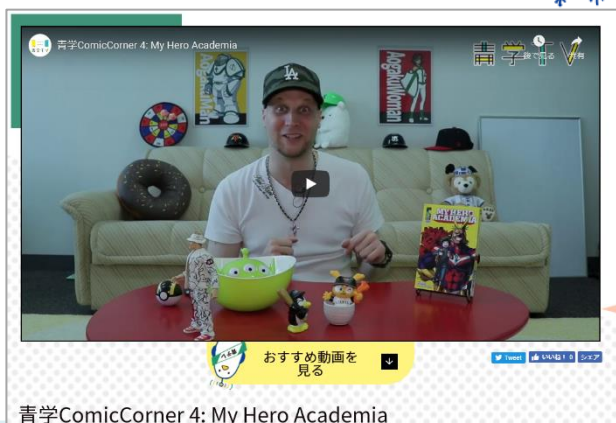
通学途中の電車の中やお昼休み、待ち合わせまでの少しの時間に気軽に読みながら語学学習してみませんか？



青学 TV でも放送中！
<https://aogakutv.jp/>



ケルバー阿部 スヴェン 先生



～ 動画は3部構成 ～

- ① 図書館のコミックを英語・ドイツ語で紹介
- ② 日本語で紹介（①の翻訳）
- ③ コミックの中のワンフレーズ講座



選書をしてくださったケルバー先生への感想やリクエストはこちらのポストで受け付けています！
メッセージを英語やドイツ語、日本語で書いて入れてくださいね。



◆夏休み貸出のお知らせ◆

【実施期間】 7月29日(月) ~ 9月19日(木)

【貸出冊数】 学部生 15冊、短大生 10冊
※通常よりも貸出冊数が増えます。



【返却期限】 10月3日(木)

※この期間は延長期限も10月3日(木)になります。
延長手続きは図書館HPのMy Libraryより行ってください。
卒業生は通常通り2週間5冊の貸出・延長です。



🌻🌻🌻 論文・レポート作成等に役立つ! 🌻🌻🌻



RefWorks

研究のための文献管理入門講習会を実施します!

調査・研究のための参考文献や学術情報を、皆さんはどのように整理していますか？
「RefWorks」は文献管理の専用ツールです。2019年7月から新バージョンを導入しますので、
初めての方はもちろん、新バージョンでも一度実習してみたいという既存ユーザーの方もご参加
いただけます。ぜひこの機会にマスターしましょう！

Point1：書誌情報をWebで一元管理 Point2：参考文献一覧が自動作成できる

◆日 時 7月3日(水) 13:20 ~ 14:50

◆会 場 15号館6階 15605教室

◆対 象 本学学生/教職員

◆参加方法 要予約 先着順

図書館HP>My Library>利用者サービス>講習会参加申込(大学)
当日空きがあれば、予約なしの受講も可能です。

～編集後記～

皆さん英語は得意でしょうか。得意な方もそうでない方も地下1階にあるIE図書や語学コミックをどんどん活用することで、より英語に慣れ親しみ、国際的に活躍してくださいね。Twitterでも最新情報を発信中です。

AGULI+a No.30 2019.6.28 発行 改定
発行 青山学院大学図書館本館
〒150-8366
東京都渋谷区渋谷 4-4-25
Tel. 03-3400-3429
E-mail: honkan@agulin.aoyama.ac.jp